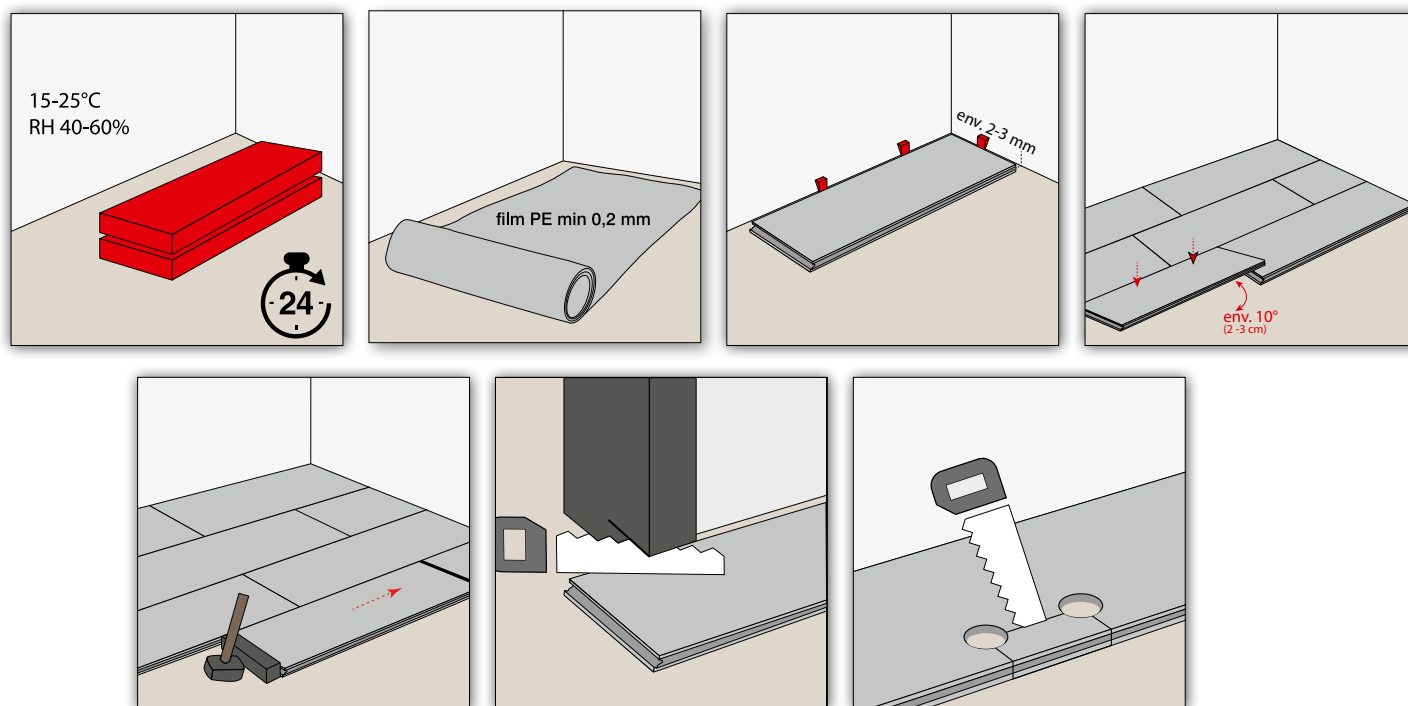


# HDF

## Guide d'installation et d'entretien



### AVANT LA POSE

HDF-Click (panneau de fibres de bois à haute densité) est posé flottant (c'est-à-dire non collé au sol) sur une surface propre, sèche en permanence, résistante à la traction et à la pression ainsi que plane et sans fissures. La pose s'effectue sur des sols en céramique et en pierre naturelle, sur des revêtements en PVC, linoléum et plastique, sur des planches en bois et des sous-planchers en aggloméré ainsi que sur toutes les chapes minérales. Le support ne doit pas contenir de substances qui nuisent au support ou provoquent des interactions. Pour des raisons d'hygiène, il est recommandé d'enlever les vieux sols, par exemple les moquettes.

Les irrégularités maximales admissibles du support ne doivent pas dépasser 2 mm sur une longueur de 1 m (selon DIN 18202 ligne 4), sinon elle doit être compensée par un produit de nivellement. L'humidité résiduelle ne doit pas dépasser 2,0 CM-%. Le sol doit être acclimaté avant l'installation à une température ambiante de 15-25° C et à une humidité relative d'environ 40-60%, 24 heures dans un local fermé, à plat et rangé dans un emballage. Entre votre sol HDF-Click et le sous-plancher, un film PE ou un autre pare-vapeur doit toujours être posé.

HDF-Click peut également être installé sur des chauffages au sol fonctionnant à eau chaude, avec une température de surface maximale de 28° C. Les lames doivent être vérifiées à la lumière du jour pour constater leur parfait état. Tout dom-

mage de transport et sur le matériel doit être réclamé avant la pose. Les différences de couleur et de structure sont liées au matériau et ne donnent donc pas lieu à réclamation.

Avant la pose, vérifiez également que la languette et la rainure sont exemptes de copeaux ou d'autres particules. Veuillez noter que HDF-Click n'est pas homologué pour une installation dans des pièces humides et des environnements humides.

Ne pas oublier de mélanger plusieurs colis ensemble pendant la pose.

### INSTALLATION

Commencez la pose dans un coin de la pièce. Un joint de dilatation de 10 mm doit être respecté. Utilisez des cales pour maintenir la bonne distance entre le sol et le mur ou tout type de composants solides.

Poser les lames suivantes en prolongement direct des premières. La lame restante de la première rangée sert de lame pour la deuxième rangée. Cette lame doit mesurer au moins 30 cm de long. Pour couper les lames, il est recommandé d'utiliser une scie circulaire manuelle, une scie sauteuse ou une scie sauteuse pour stratifié. Placez la lame selon un léger angle d'environ 10° et emboitez-les en appuyant et en les remuant doucement. Sur le petit côté, les lames sont à emboîter à l'aide d'une cale de frappe par un léger battement.

Toujours utiliser la cale de frappe (d'au moins 20 cm de long) sur la languette ou sur la partie inférieure de la rainure, et non sur le „bon chant“.

La surface maximale admissible sans joints de fractionnement supplémentaires est de 15 m x 10 m. HDF-Click ne convient pas pour une pose collée en plein.

Pour les raccords de tuyauterie, il convient de percer des trous dont le diamètre est supérieur d'environ 20 mm à celui de la tuyauterie. Ces trous seront rétrospectivement recouverts avec des rosaces. Les cadres de porte sont raccourcis en conséquence, de sorte que les éléments inférieurs peuvent être posés flottants. Les plinthes et les profilés de transition (rail d'insertion) sont utilisés en guise de finition.

### NETTOYAGE ET ENTRETIEN

La durée de vie de votre sol dépend de son utilisation, de son nettoyage et de son entretien. Comme premier entretien pour HDF-Click, une protection de base doit être appliquée en fine couche et de manière uniforme. En fonction de l'utilisation, un entretien régulier doit être effectué. Utilisez des produits de nettoyage appropriés pour un nettoyage régulier (p. ex. Naturo Kork Reiniger). Nous recommandons d'utiliser un paillason ou un tapis anti-poussière dans la zone d'entrée. Le sol sera protégé par l'utilisation de patins en feutre sous les pieds des tables et des chaises.