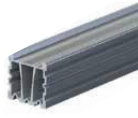


OUTEX / OUTEX DESIGN

Instructions d'installation



APPAREIL DE FIXATION JUSTY



LAMBOURDE ALUMINIUM



CALE DE FRAPPE



FLIP POUR LAME DE RÉVISION



AGRAFE DE FINITION

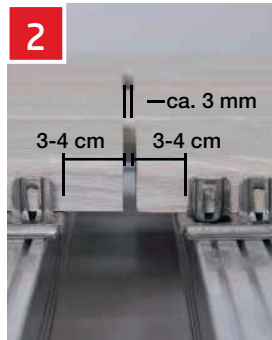
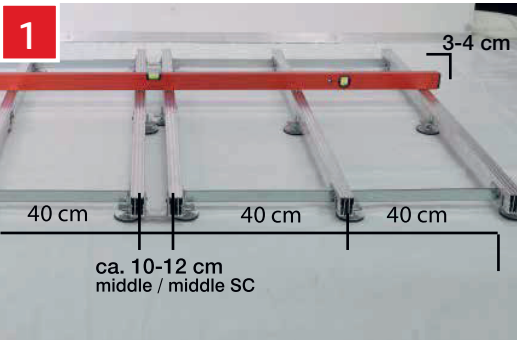


AGRAFE DE FIXATION INTERMÉDIAIRE



AGRAFE DE RÉVISION

BEFORE INSTALLATION



Avant l'installation, vérifiez les points suivants:

- Le bon état des lames
 - une sous-structure adéquate (SS), c'est à dire une sous-structure préparée et solide qui a une pente de 2% (dalles de pierres concassées ou de béton entre autres.)
 - La dimension moyenne entre les lambourdes est de 40cm (photo 1). Lors de l'installation d'un joint bout à bout, une lambourde en bois équarri sera nécessaire pour chaque extrémité de lame (Photo 2).
- L'extrémité de la lame dans le cas d'un double lambourrage ne doit pas dépasser de plus de 3-4cm au delà de la lambourde. Les faces frontales doivent être imprégnées de cire, qu'il suffit d'appliquer avec un pinceau.



INSTALLATION

Commencez avec l'agrafe de finition (Photo 3) Veillez à ce que les agrafes de finition soient alignées au niveau des lambourdes de manière à assurer une fixation uniforme de la première lame. Fixez les agrafes de finition à l'aide de la vis à tête fraisée TX. Alignez ensuite les lames dans le sens de la longueur. Toutes les pointes des agrafes doivent toucher les lames. Poussez les la-

mes dans les fixations en utilisant la cale de frappe pour les enfoncer (Photo 4). La première lame est maintenant fixée. Prenez maintenant les agrafes de fixation intermédiaires et placez les au centre de la lambourde et poussez les sous la lame jusqu'à que la pointe de l'agrafe touche la lame (Photo 5). Enfonchez les pointes des agrafes dans la lame à

l'aide de la cale de frappe. Placez la deuxième lame sur les lambourdes en l'alignant à nouveau en ligne, et en évitant un déplacement latéral de la lame. Le joint entre les première et deuxième lames doit être de 5mm (les agrafes de fixation ont la largeur de joint spécifiée). Insérez la seconde lame dans l'agrafe de fixation à l'aide de la cale de frappe (Photo. 6).

INSTALLATION AVEC JUSTY

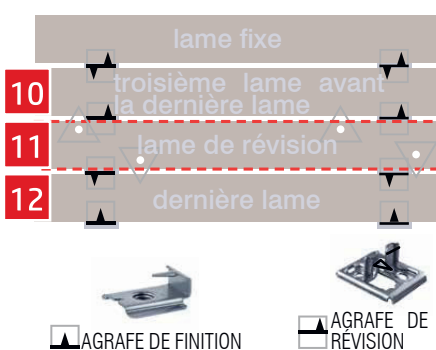
Afin d'obtenir une fixation uniforme de la première lame, les agrafes de finition doivent être alignées sur la lambourde (Photo 3) et être fixées avec la tête de vis fraisée TX fournie. Ajustez JUSTY à la largeur d'une double lame + 5mm (Photo 7). Placez la lame de départ à installer ainsi qu'une autre lame (comme lame auxiliaire) sur la lambourde. Assurez-vous que les pointes des agrafes touchent la lame de départ (alignement longitudinal) et placez la seconde lame (lame auxiliaire) parallèlement à la lame de départ. Placez l'appareil ouvert avec l'équerre de butée sur la lame. Positionnement de la plaque de pression pour agrafes de fixation au milieu de la lambourde. L'équerre de butée doit être engagée derrière la deuxième lame. Placez la plaque de pression de l'appareil de fixation JUSTY contre l'agrafe de finition. Enfonchez la lame de départ dans les agrafes de finition les unes



après les autres en appuyant légèrement sur le levier de serrage et jusqu'à environ la moitié de la pointe. Enfonchez maintenant la lame de départ dans les agrafes de finition les unes après les autres en poussant le levier de serrage vers le bas jusqu'à ce qu'il se bloque. Relâchez

le levier de serrage et soulevez l'appareil verticalement vers le haut. Retirez la lame auxiliaire. Nous recommandons l'utilisation de 1 ou 2 appareils de fixation JUSTY, en particulier pour les longues lames (photo 9).

INSTALLATION OF THE REVISION PLANKS



L'avant dernière lame sera installée comme lame de révision (Fig. 11). Dotez les trois dernières rangées de fixation d'agrafes de révision (Fig. 10). Installez ensuite les agrafes de finition, en additionnant 2 fois la largeur de la lame (lame de révision + dernière lame) + 5mm de joint + max 2mm de jeu pour le montage (Fig. 12). La dimension sera mesurée à partir de l'agrafe de révision fixée. Fixez les agrafes de finition au ras de la



lambourde, puis enfonchez la dernière lame avec une cale de frappe. Enfonchez et fixez les agrafes de révision. Prenez une lame pour la révision et fixez le FLIP sur la face inférieure (4 par lambourde) (Fig. 13). Insérez la lame de révision et par dessus, tournez tous les FLIP à travers le joint jusqu'à ce que le trou de fixation soit visible. La lame de révision est maintenant verrouillée (Fig. 11).