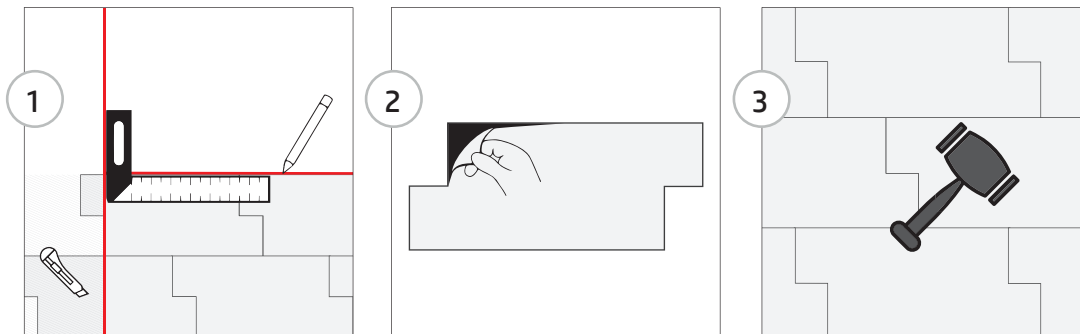


WALL CORK/WOOD



VOR DER VERLEGUNG

Die Paneele dürfen an Wänden in beispielsweise folgenden Bereichen angebracht werden: Schlafzimmer, Wohnzimmer, Büroräume, Geschäftsräume, Fertighäuser, Wohnwagen, usw.

Die Paneele sind bei Tageslicht auf ihren einwandfreien Zustand zu überprüfen, eventuelle Transport- und Materialschäden müssen vor der Montage reklamiert werden. Unterschiede in Farbe und Struktur sind materialbedingt und deshalb kein Reklamationsgrund.

Die Paneele dürfen nicht in folgenden Bereichen verlegt werden:

Im Freien, im Nassbereich, in Räumen mit einer Temperatur über 60 °C oder unter -10 °C, beispielsweise Sauna oder Kühlraum, an Wänden, deren Kontakttemperatur höher als 60 °C sein kann, beispielsweise an einem Kamin, bei einem Herd, Heizkörpern aber auch in Wintergärten mit Sonneneinstrahlung usw.

Der Untergrund muss glatt, staubfrei und fettfrei sein. Achten Sie darauf, dass die Fläche nach einer eventuellen Reinigung absolut trocken ist. Größere Unebenheiten sollten durch Verspachteln egalisiert werden. Auch Rauputz - Wände sind nicht geeignet oder müssen verspachtelt, bzw. egalisiert werden. Umso glatter die Oberfläche, desto besser haften die Wood - bzw. Korkplatten darauf. Die Haftung der Wall Wood/Cork an der Wand, kann durch das Anbringen eines kleinen Probestücks im Voraus getestet werden.

VERLEGUNG

Für eine genaue und gerade Verklebung zeichnen Sie sich mithilfe eines rechten Winkels gerade Hilfslinien ein, an denen Sie die Platten ausrichten (Zeichnung 1). Ziehen Sie die Schutzfolie ab, kleben Sie die Platten an die Wand und drücken Sie sie an (Zeichnung 2). Anschließend klopfen Sie jede Platte mit einem Gummihammer an (Zeichnung 3).

Ein Cuttermesser (für Cork) oder eine Kreis- oder Stichsäge (für Wood) können zum Schneiden der Platten verwendet werden.

REINIGUNG UND PFLEGE

Mit einem trockenen Tuch oder einem Staubwedel können die Walls gereinigt werden. Verwenden Sie keine Scheuermittel, aggressive Stoffe oder Putzmittel auf Chlorbasis. Auch von Lösemitteln wird abgeraten.

Natura Flooring

Natura Kork AG

Allmendstrasse 4
CH-6210 Sursee

Telefon +41 (0)41 926 09 50

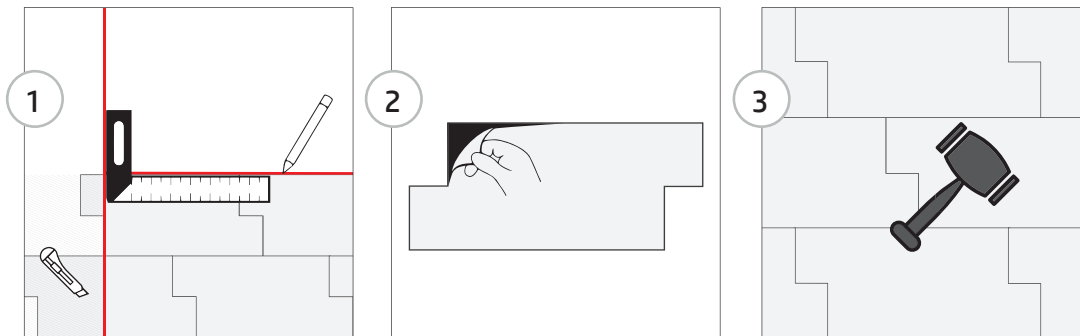
Telefax +41 (0)41 926 09 51

info@natur flooring.ch

www.natur flooring.ch

www.natur kork-shop.ch

WALL CORK/WOOD



AVANT L'INSTALLATION

Les panneaux peuvent être installés sur les murs dans les lieux suivants: chambres, salons, bureaux, locaux commerciaux, maisons préfabriquées, caravanes, etc. Les panneaux doivent être inspectés à la lumière du jour pour constater leur parfait état. Tout dommage de transport ou sur le matériel doit faire l'objet d'une réclamation avant la pose.

Les différences de couleur et de structure sont liées au matériau et ne donnent donc pas lieu à réclamation.

Les panneaux ne doivent pas être installés dans les endroits suivants: zones extérieures, dans des pièces humides, dans des pièces avec une température au-dessus de 60 ° C ou en dessous de -10 ° C, par exemple un sauna ou une chambre froide, sur des murs dont la température de surface peut être supérieure à 60 ° C, comme par exemple au niveau d'une cheminée, près d'un poêle, de radiateurs et également dans une véranda exposée aux rayons du soleil, etc...

La surface doit être lisse, sans poussière et exempte de graisse. Assurez-vous que la surface est absolument sèche après chaque nettoyage. Les irrégularités importantes doivent être corrigées en appliquant un enduit de lissage. Les murs en plâtre rugueux ne sont pas non plus appropriés ou doivent être rebouchés ou nivelés. Plus la surface est lisse, meilleure sera l'adhérence des panneaux de bois ou de liège. L'adhérence des panneaux muraux en bois / liège peut être testé à l'avance en appliquant un petit échantillon test.

INSTALLATION

Pour assurer une adhérence précise et droite, utilisez une équerre pour dessiner des lignes de référence dans le but de vous aider à aligner les panneaux (dessin 1).

Retirez le film protecteur, collez les panneaux au mur et pressez les (dessin 2). Frappez ensuite chaque panneau avec un maillet en caoutchouc (dessin 3). Un cutter (pour le liège) ou une scie circulaire ou une scie sauteuse (pour le bois) peuvent être utilisés pour couper les panneaux.

NETTOYAGE ET ENTRETIEN

Les murs peuvent être nettoyés avec une serviette sèche ou un plumeau. Ne pas utiliser de nettoyeurs abrasifs, de substances agressives ou des produits de nettoyage à base de chlore. Les solvants ne sont pas non plus recommandés.

Natura Flooring

Natura Kork SA

Allmendstrasse 4
CH-6210 Sursee

Téléphone +41 (0)41 926 09 50

Téléfax +41 (0)41 926 09 51

info@naturoflooring.ch

www.naturoflooring.ch

www.naturokork-shop.ch